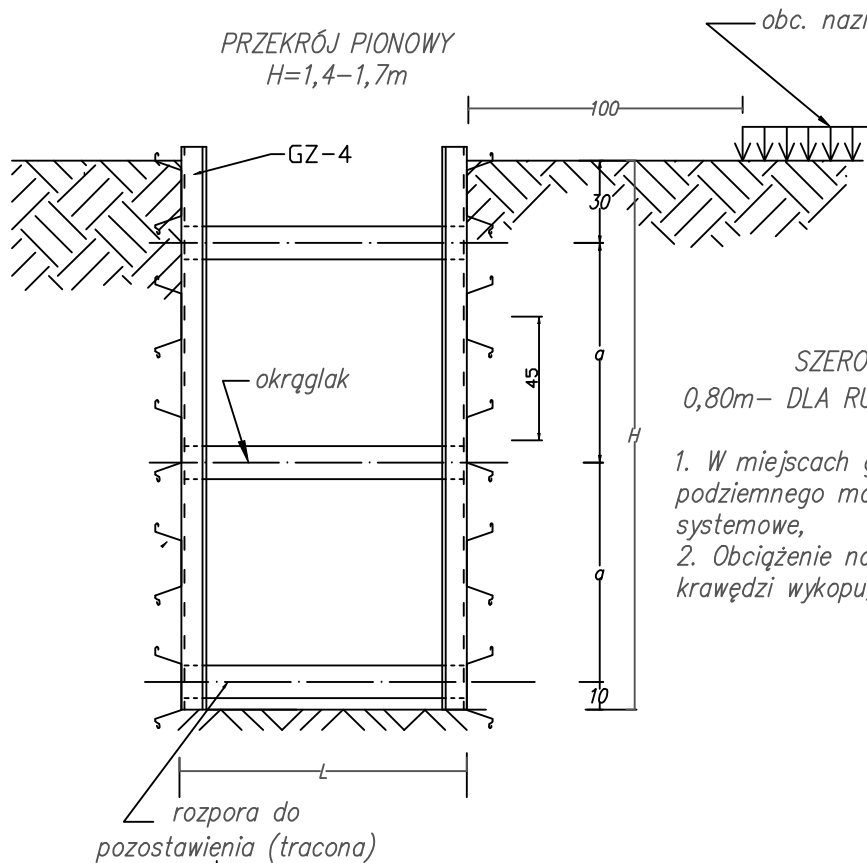
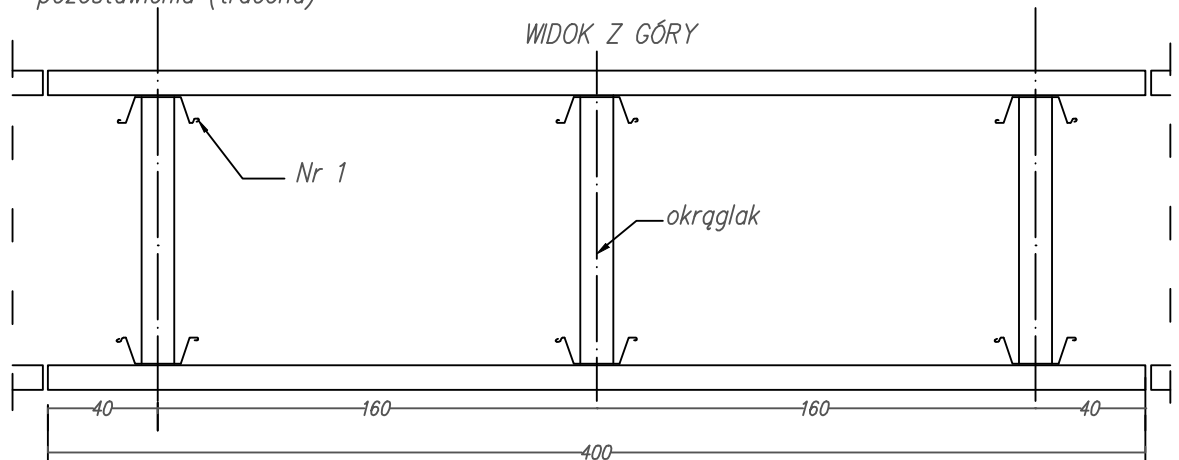


SCHEMAT ZABEZPIECZENIA WYKOPÓW LINIOWYCH



- UWAGI:
- SZEROKOŚĆ WYKOPÓW- L:
0,80m- DLA RUROCIĄGÓW O ŚREDNICACH DO DN110
1. W miejscach gdzie jest mało uzbrojenia podziemnego można stosować szalunki systemowe,
 2. Obciążenie naziomu min. 1,0 m od krawędzi wykopu,



PRZEDMIOT OPRACOWANIA: "Budowa Powatowego Magazynu Zarządzania Kryzysowego. Rozbiórka budynków: dydaktyczno-warsztatowego, magazynowego i gospodarczo-garażowego."		TYTUŁ RYSUNKU: schemat zabezpieczenia wykopów liniowych	
ADRES: Kłobuck, ul. Zamkowa 6, 42-100 Kłobuck, (nieruchomość obejmująca część działki nr ewid. 374/15 oraz działkę 374/3)		BRANŻA: SANITARNA	
INWESTOR: Powiat Kłobuck, 42-100 Kłobuck ul. Rynek im. Jana Pawła II 13		PROJEKTANT: mgr inż. Małgorzata Kolanus	NR UPRAWNIENI: LOD/5238/PWBS/23
		SPRAWDZIŁ: mgr inż. Wojciech Jędrzejczyk	NR UPRAWNIENI: LOD/1795/POOS/11
		ASYSTENT: mgr inż. Martyna Chłęd	
		SKALA: ----	BRANŻA: sanitarna
		FAZA: projekt wykonawczy	NR RYS.: S04
		DATA: listopad 2025	